
RECRUITING
SPRING 2024

MARKET YOUR LOGIC
연합마케팅전략학회

MCL

Marketing & Creative Leaders

00 Contents

Greetings	Professor & Founder	4
	President	5
About MCL	Who We Are & What We Study	6
	Vision & Values	6
	Advisors & Achievement	7
Activities	Curriculum	8
	Acting Roadmap	9
	Reflection & Support System	10
	Joint Project with Companies	11
People	Acting Members	12
	Networking Activities	13
	Alumni Interview	14
	Alumni	16
Join Us	Recruiting Process	25
	FAQ	26



MCL과 함께 할
서른 네 번째 주인공을
기다리고 있습니다

01 Greetings

Professor.

권혁구 교수님

Nanyang Business School / Nanyang Technological University (NTU), Singapore

안녕하세요, MCL 10기 권혁구입니다.

관성에 의존한 달리기에 지쳐가던 공대생 시절 가장 갈망했던 것은 '내가 정말 되고 싶은 것은 무엇이고, 그러기 위해 필요한 것들은 무엇인가' 에 대한 답이었습니다. 그러다 마치 일탈처럼 들어오게 된 MCL에서 보낸 1년이라는 길지 않은 시간 동안 수치 데이터 분석, 설문조사, 경영학 이론 등 다양한 방식을 활용해 자동차, 코스메틱, 금융 시장과 같은 여러 산업의 당면 과제에 대한 최선책을 찾아가는 체계적인 세션들을 거치며, 그 답을 찾을 수 있었습니다. 기술 그 자체보다는 기술이 개인과 사회 및 경제에 미치는 영향에 흥미를 느낀다는 점, 특정 기업에 특화된 지식이 아닌 일반화 가능한 범용 지식의 탐구에 더 관심이 많다는 점, 수학과 데이터로 논리를 풀어나가는 방식에 강한 매력을 느낀다는 점, 그렇게 MCL이 끝난 후 경영대학원 진학을 결심했고, 현재는 다양한 산업군의 기업들과 협업하며 모바일 기술과 빅데이터 분석을 활용한 마케팅 기법 및 경쟁 전략 연구를 진행하고 있습니다. MCL 이전에는 상상도 하지 못했던 진로이지만, 모두가 경험하듯 MCL이 끝난 후 선명하게 그려지던 진로와 그에 대한 강한 확신은 평생 잊지 못할 기억으로 남아 여전히 저를 이끌고 있습니다. 모든 개인과 기업 활동의 기본이 되는 마케팅에 대한 열정을 구심점으로 모인 200여 명의 MCLer가 서로 다른 200개의 커리어 패스를 그려가는 곳, MCL에서 나만의 길을 만들어 보시지 않겠습니까?



현 직책

싱가포르 난양공대 경영대학 조교수 (2018년 ~ 현재)

학력

KAIST 경영대학원 박사학위 졸업, 2018년

KAIST 항공우주공학과 학사학위 졸업, 2013년

Founder.

조진환

KAIST 산업공학과/경영경제 03, 쿠팡 투자개발실
(전 Boston Consulting Group / 프렐트립 이사)

안녕하세요? 마케팅전략학회 MCL의 Founder, 조진환입니다.

뛰어난 리더가 되기 위해서는 무엇이 필요할까요? 재무적 관점, 마케팅적 관점, 조직적 관점 등 여러 다양한 관점에서 이슈를 파악할 수 있고, 그에 기반한 종합적인 전략을 세울 수 있는 사람이 리더로서 가장 적합하다고 생각합니다. 그 중에서도, 회사는 마켓을 기반으로 하기 때문에 마케팅적 관점은 다른 모든 전략적 관점들에 우선하는데, 마케팅적 관점을 단기간에 습득하는 것은 매우 어렵습니다. 수많은 케이스 스터디를 통해 꾸준히 갈고 닦으며 내공을 쌓아야 예리한 안목을 갖출 수 있습니다.

MCL은 바로 그러한 마케팅적 관점을 체계적으로 기르고자 설립되었습니다. 엄선된 비즈니스 케이스 스터디, 기업 연계, 연사 초청 세미나 등을 통해 Marketing mind를 형성하고, Visioning, Business Portfolio, M&A 등 기업의 중장기적 전략을 마케팅적 관점에서 분석하고 토론함으로써 거시적인 안목과 통찰력을 기르고 '사고의 깊이' 를 추구하고 있습니다.

MCL에서 갈고 닦은 마케팅적 관점은 비즈니스 분야 외에도 다른 모든 곳에 적용 가능합니다. 졸업한 멤버들은 전략컨설팅, 마케팅, 금융, 기획, IT 등 비즈니스 분야뿐만 아니라 의사, 법조인, 학자, 방송인, 예술가 등 다양한 분야에서 두각을 나타내며 리더로 성장하고 있습니다.

MCLer라는 끈끈한 유대 속에, 서로의 꿈을 공유하고 응원하며 인생에서 가장 소중한 재미있는 추억을 함께 만들어가는 곳. 그 여정에 함께 하시지 않겠습니까?



President.

김혜진

고려대학교 미디어/경영 19

안녕하세요. MCL 34대 회장 김혜진입니다.
연합마케팅전략학회 MCL에 관심을 가져주신 여러분께 감사드립니다.

MCL은 전사적 전략 차원에서의 '마케팅'을 배우는 학회입니다.

MCL이 정의하는 마케팅은 소비자와의 관계를 바탕으로 기업의 목표를 달성하기 위한 활동 전반입니다. MCLer들이 목표로 하는 마케팅적 관점 또한 소비자에 대한 이해와 기업의 전사적 사업전략을 설계하는 과정이 상호보완적으로 이루어진다는 것을 이해하는 데서부터 시작합니다. 이러한 이해를 기반으로 MCLer들은 시장과 고객 중심의 마인드, 그리고 기업의 문제 상황을 논리적으로 분석하고 해결하는 통찰력을 가진 인재로 성장합니다. 기업의 목표 달성을 위해 논리적으로 사고하고, 이를 매력적으로 커뮤니케이션하는 능력은 마케터뿐만 아니라 다양한 커리어로의 진출을 꿈꾸는 사람이라면 누구나 갖추고 있어야 하는 필수적인 역량입니다. 고객 관리, 세부적인 영업, 홍보 방법에만 국한되지 않고, 신사업 전략, 제품 및 서비스 출시 전략, 브랜딩 전략 등 기업의 활동 전반을 포괄하는 프로젝트를 진행하며, MCL은 기업의 시선에서 실무적으로 문제를 해결하는 마케팅적 관점을 길러가고 있습니다.

MCL은 다양성에 기반한 리더를 길러내는 네트워크입니다.

MCL에서는 다양한 학교와 전공 및 배경을 가진 사람들을 만날 수 있습니다. 이러한 특징은 서로의 다양성을 이해하고 결합하는 데 최적화된 MCL만의 학적/회적 커리큘럼 속에서 무궁무진한 시너지를 형성합니다. MCLer들은 다양한 배경과 관심사를 가진 학회원들과 커뮤니케이션하며 여러 방면으로 시야를 넓히고 있습니다. 더 나아가, MCL에서의 팀플은 전략적 사고라는 공통의 토대에 각자의 다양한 관심분야와 색깔을 더하며 MCLer 모두에게 지속적인 동기부여를 주는 활동입니다. 이를 통해 MCLer들은 논리와 커뮤니케이션 능력, 그리고 다양성에 대한 수용력을 겸비한 진정한 리더로 성장하게 됩니다. MCL 수료 이후에도 마케터뿐만 아니라 컨설팅, 스타트업 CEO, 그리고 금융, 언론, 의료계 등 다양한 분야의 리더로 활약하고 계신 200명 이상의 Alumni들은 MCL에 대한 애정을 바탕으로 서로에게, 그리고 활동 중인 학회원들에게 든든한 멘토이자 조력자가 되어줍니다.

다양한 색깔을 가진 사람들과 교류하며 논리적이고도 매력적인 리더로 성장하고 싶으신 당신에게 MCL은 최고의 선택입니다.

MCL과 함께할 서른 네 번째 주인공을 기다립니다!

MCL 34대 회장
김혜진 드림



02 About MCL

Who We Are.

MCL은 Marketing & Creative Leaders의 약자로, 마케팅 마인드와 전략적 사고를 바탕으로 사회 각 분야에서 자신만의 시장을 개척하려는 사람들의 모임입니다.

MCL은 마케팅전략을 공부하는 학회로, 소비자의 니즈를 읽어내는 창의성과 전략을 도출하는 과정에서의 철저한 논리적 사고를 추구합니다.

Vision & Values.

Vision

Make a professional global leader through marketing

Values



Innovative Thinking

Openness
Creativity



Logical Thinking

Structural Thinking
Intellectual Thinking



Leadership

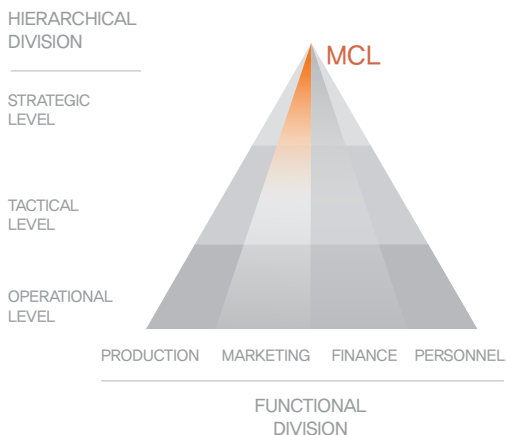
Leader
Communication Skill



Fun

Joy in learning
Human network

What We Study.



MCL은 기업의 의사결정 단계에서 리브랜딩 전략, 신제품 출시 전략, 신시장 진출 전략 등 전략적 차원의 마케팅 관련 의사결정을주요 하게다룹니다.

MCLer들은 매주 다양한 산업군의 케이스 스터디를 통해 시장을 이해하고 경영진의 입장에서 기업이 직면한 문제의 원인을 분석하고, 문제를재정의하여 목표 달성을 위한 최적의 해결책을 도출합니다. 이를통해 MCLer들은 논리적 사고력과 통찰력을 훈련하고 본인의 커리어에 필요한 자질을 체득합니다.

Advisors.



정승빈

현재 Colin's Green Founder & CEO

경력 Bain & Company 이사
삼성전자 해외영업 마케팅
McKinsey & Company



박정현

현재 Mark & Company 부사장
사단법인 WIN 임원

경력 Google Korea 상무
MTV Korea director



김홍기

현재 (주)신세계 백화점 아동복 및 여성복 파트 상품기획 및 수석 바이어 역임

FMS 카 인포테인먼트 사업부 해외 마케팅 팀장

Achievement.

Alumni Career

McKinsey&Company	THE BOSTON CONSULTING GROUP	P&G
Johnson & Johnson MEDICAL COMPANIES	현대자동차	DOOSAN 두산중공업
LG	LG전자	SAMIL 삼일파계법인 삼일 PwC Advisory
SK telecom	KOREAN AIR	한화증권
SAMSUNG	CJ E&M	SHINSEGAE
신한카드	IBK 기업은행	HyundaiCard
Standard Chartered SC 제일은행	LG생활건강	L'ORÉAL
HYUNDAI DEPARTMENT STORE	LOTTE 롯데홈쇼핑	AMORE PACIFIC
NICE신용평가정보 NICE	Goldman Sachs	NEXON
Google	신한금융투자	인천국제공항공사 Incheon International Airport corp.
매일경제 MAIL BUSINESS NEWSPAPER	Bloomberg	ROK GAMES
Microsoft	BAIN & COMPANY	CJ CHEILJEDANG

Press Releases

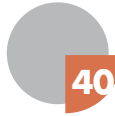
Campus Herald	CAMPUSmon	Campus plus
CECI CAMPUS	metro	高대新聞
대학내일	朝鮮日報	CAMPUS Job & Joy

Awards

2020.07	3M Korea X SKKU GBA 마케팅 공모전 최우수상
2018.12	Acuvue Marketing Challenge 최우수상
2018.08	KT 10GIGA Internet 공모전 최우수상
2018.01	Johnson&Johnson Acuvue 공모전 우수상
2017.11	케라시스 마케팅 공모전 은상
2017.04	L'Oreal Brandstorm 2017 2nd Prize
2016.11	KT 대학생 아이디어 공모전 최우수상 & 장려상
2016.04	L'Oreal Brandstorm 2016 3rd Prize
2016.02	3M 넥스케어 마케팅 아이디어 공모전 우수상
2015.05	KT 대학생 아이디어 공모전 최우수상 & 장려상
2014.07	한국수출입은행 국가협력전략 공모전 최우수상
2013.07	SC제일은행 GFLP 15th 모의창업대회 대상
2012.11	제 1회 U start-up Contest 교과부 장관상
2012.09	기후변화신사업 아이디어 공모전 에너지 관리공단 이사장상
2012.08	한국사이버결재(KCP) 대학생 아이디어 공모전 우수아이디어상
2012.04	2012 L'Oreal Brandstorm National Final 3rd Prize
2012.02	두산 인프라코어 대학생 비즈니스 스쿨 공모전 최우수상
2011.07	유럽-코리아 비즈니스 아이디어 경진대회 금상
2011.06	카이스트 주관 대전시 대학창업 300프로젝트 입상
2011.04	P&G CEO Challenge 우승
2010.07	ebay G market 제 1회 대학생 Idea League 금상
2010.04	MBC ESPN 대학생 스포츠마케팅 공모전 대상
2010.03	신한카드 제 2회 대학생 아이디어 공모전 금상
2009.11	동아비즈니스리뷰 전국 대학생 논문 공모전 대상
2009.09	제 10회 글로벌 신세계 대학생 유통프린터 공모전 우수상
2009.08	제 5회 외환카드 대학생 마케팅캠프 금상
2009.07	국제전화 00365 마케팅 및 광고아이디어 공모전 기획서 부문 은상
2009.04	제 30회 제일기획 광고 공모전 은상, 동상
2009.03	제 10회 현대자동차 글로벌 마케팅 공모전 장려상
2009.02	L'Oreal Estrat 9th MCL 전원 semi-finalist, 한국 1, 4, 7위
2008.12	J.P.Morgan 사회적기업 Competition 1st prize
2008.11	제 1회 UNEP한국위원회- 포스코 환경나눔 공모전 대상
2008.09	제 14회 소니 DREAMERS CHAMPIONSHIP 논문부문 우수상, 장려상
2008.08	BAT 전략공모전 <SHAPE OUR WORLD 2008> 최우수상

03 Activities

Average Workload and Commitment.



40 hours / week

성장은 저절로 이루어지는 것이 아닙니다.

MCLer는 매주 평균 3회의 팀모임과 토요일 세션에 참가하게 되며, 개인 리서치 및 케이스분석, 토론 및 아웃풋 도출에 주당 평균 40시간을 투자합니다.

Curriculum.

Edu Session (1 week)

MCLer로 활동하기 위한 기초 지식을 배우고
기본 역량을 다지는 기간

Edu Session

MCLer로 활동하기 위해 필요한 기초 지식을 배우는 시간입니다.

1. Logical Thinking
 - 논리적인 사고를 구성하는 방법으로, MECE와 SWWS 등 기업이 당면한 문제를 해결하기 위해 필요한 전략적 사고의 기초를 익힙니다.
2. 리서치 디자인
 - 효율적으로 정보를 리서치하고, 논리적으로 정보를 구성하는 방법을 학습합니다.
3. 문제해결 방법론
 - 기업이 당면한 문제를 접근하는 방법론을 학습합니다.
4. Slide Writing
 - 효과적인 시각화 방법에 대해 학습합니다.

Simulation Edu Session

Regular Session에 들어가기 전 실전 감각을 익히는 시간입니다.
실제 케이스를 간소화한 미니 케이스를 풀어보며 Edu Session에서 배운 내용을 직접 활용해보는 시간을 가집니다.

Regular Session (4 weeks)

팀 프로젝트를 통해 다양한 산업의 business case를 풀며
마케팅 지식을 쌓고 전략적 사고능력을 기르는 기간



A. Main Session

MCL에서는 매주 4~5명이 한 팀을 이루어 실제 Business Case를 풀니다.
메인 세션에서는 마케팅 관점에서 문제를 발견하고 전략적인 해결책을 제시하는 결과물을 발표하게 됩니다.



B. Special Session

현업에서 일하는 전문가와 Alumni의 특별강연 시간입니다.
평소 이론으로는 배울 수 없는 현장 이슈와 졸업 후 진로에 대해 조언을 얻습니다.
또한 MCLer의 가치관과 인생 철학을 공유하며 자신에 대해 깊이 생각할 수 있습니다.

Acting Roadmap.



1st Semester
 신입회원으로서는 MCL 활동에 참여하며 역량 증진을 이루고 MCLer로서의 유대관계를 쌓습니다.

2nd Semester
 팀장으로서 팀을 이끌며 리더십을 기르고 Junior의 MCL 적응을 돕습니다.

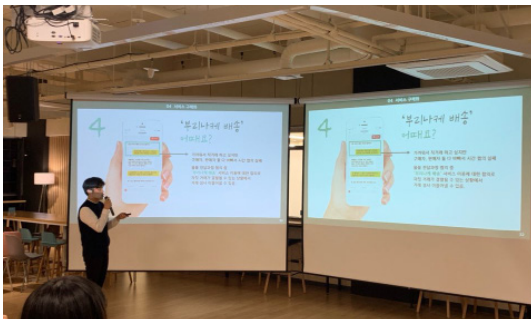
Graduation / 3rd Semester
 Alumni로서 사회 각 분야에서 자신의 역량을 발휘하고, Acting 회원들을 앞에서 끌어주며 성장을 돕습니다. 혹은 의무가 아닌 선택으로서 MCL에 남아 활동을 지속할 수 있습니다.

Joint Project (3~4 weeks)

기업연계 프로젝트를 통해 그동안 배운 지식을 실제 기업 상황에 적용해보는 기간

Vacation Session (7~8 weeks)

Junior 회원이 Senior 회원으로 승급하고 다음 학기를 준비하는 기간



기업연계 프로젝트

MCL에서는 매 학기 기업과 함께 약 2주 간의 프로젝트를 진행합니다. Pre-Session과 Regular Session을 통해 배운 마케팅 지식과 이론을 실제 현장에 접목시켜 봄으로써 실천 마케팅 감각을 지닌 글로벌 리더로 성장하는 기회를 갖습니다.

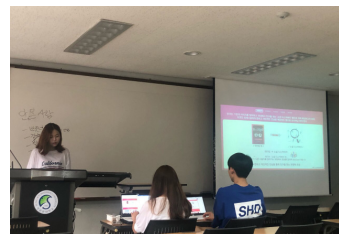
다음은 Alumni들이 말하는 기업연계의 장점입니다.

- ✓ **실무 경험** 이론적으로 학습한 마케팅 지식을 실제 상황에 적용해 보면서 실무적 감각을 체득할 수 있습니다.
- ✓ **공모전과는 차별화된 현실적인 전략 제시** 단기적이고 가시적인 전략을 선호하는 공모전과는 달리, 기업의 입장에서 장기적이고 보다 기업 상황에 적합한 실제적인 전략을 수립할 수 있습니다.
- ✓ **실무진의 Feedback** 실무진의 날카로운 feedback을 듣고 이를 통해 현업에서의 안목을 기를 수 있습니다.



A. 개인역량강화 세션

MECE, SWWS, Issue Tree, How Tree 등 기초 이론을 바탕으로 산업군 분석을 연습하는 세션입니다.



B. Leader Training Session

한 기수 내 팀을 구성하여 팀프로젝트를 진행하며, 다음 학기 팀장으로서 필요한 개인 역량을 강화하는 시간입니다.



C. Recruiting Session

리크루팅을 하나의 Case로 풀어보며 마케팅전략학회로서 스스로를 마케팅 하기 위한 전략을 세우고 리크루팅을 준비하는 시간입니다.

Reflection.

FALL 2023 정규세션

EDU	문제해결방법론 시뮬레이션 에듀 리서치디자인 Logical Thinking Slide Writing
MAIN	지그재그 수익성 개선 전략 LG U+ Better MAU 확보 전략 네이버웹툰 수익성 개선 전략 현대자동차 전기차 SUV 라인업 운영 전략
SPECIAL	LG U+ Better MAU 확보 전략 – 서베이 디자인 및 논리 검증 세션
기업연계	롯데면세점 오프라인 신사업 전략, 해외 신사업 전략

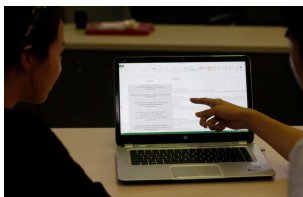
Support System.

학적 성장



Feedback

메인 세션 발표가 끝나면 학회원들의 질문과 피드백을 통해 각 팀이 미처 파악하지 못했던 부분이나 전달과정에서 미흡했던 요소들을 보완하고 다양한 견해를 공유하는 시간을 갖습니다.



Peer Evaluation

한 주 동안의 케이스 스터디가 끝나면 각 팀은 팀원들에 대한 상호평가를 실시합니다. 팀원들이 한 주 동안 보여준 모습을 바탕으로 문제해결 능력, 커뮤니케이션 능력, 마케팅 역량 등을 평가하고 개선 방향을 제시해줌으로써 개인의 전방위적인 성장을 돕습니다.



Mentor-Mentee Program

MCler로 선발된 신입 회원은 기존 회원 중 멘토를 지정 받습니다. 멘토는 한 학기 동안 배운 노하우와 지식들을 멘티에게 1:1로 전수함으로써 신입회원의 학적 역량 강화를 책임집니다.

기업연계.

MCL ACTING은 매학기 말 진행하는 기업연계 프로젝트를 통해 한 학기 동안 학습한 전략적 사고와 마케팅 마인드를 실제 기업 현장에 적용해보는 기회를 갖습니다. 지금까지 MCL은 다양한 산업군의 속한 기업과 함께 MCL의 시각이 담긴 경영 전략을 제시하여 좋은 성과를 거두어 왔습니다. Microsoft, Naver, KT, Ralph Lauren, 3M, 지그재그, LG U+ 등과 프로젝트를 진행한 바 있으며, 지난 학기에는 롯데면세점과의 기업연계 프로젝트를 통해 실제로 기업이 당면한 문제에, 정규학기 때 연습했던 전략적 논리적 사고를 적용하는 실전에 적용해보는 값진 경험을 하였습니다. 뿐만 아니라 실무진들의 피드백을 직접 받으며 실무 감각을 함양하였습니다.



2023년 가을: 롯데면세점

- 1) 오프라인 신사업 전략
- 2) 해외 신사업 전략



2023년 봄 : 커런트닷

MZ세대 대상 자사 서비스 진입장벽 완화 전략



2023년 봄 : LG전자

MZ세대 대상 베스트샵 공간 강화 전략



2022년 가을 : 여성/남성 패션 플랫폼 기업

세부 주제 비공개



2022년 봄 : 뷰티 브랜드, 글로벌 IT 기업

세부 주제 비공개



2021년 가을 : Cookat, MATHPRESSO

세부 주제 비공개



2021년 봄 : 번개장터

세부 주제 비공개



2020년 가을 : LG 유플러스

- 1) 통신사 및 기업에 대한 1020 소비자 인식 분석
- 2) 1020 소비자 타겟 디지털 마케팅 전략 제안



2020년 봄 : 지그재그

- 1) 10대 소비자 Lock-in 전략 제안
- 2) 30대 소비자 유입 및 이탈 방지 전략 제안
- 3) 크리에이티브 마케팅 아이디어 제안



2020년 봄 : 3M

- 1) '코맨드'의 2035 싱글족을 대상으로 한 바이럴 마케팅 및 매출 활성화 방안 제안
- 2) '넥스케어' 블래미쉬 패치 타겟 고객 구매 요인 분석



2019년 가을: Mesh Korea

- 1) 고객 배송 서비스 경험 개선을 위한 새로운 서비스 또는 기존 서비스 개선 제안
- 2) 당사가 현재 배송 서비스를 제공하고 있는 카테고리 외 신규 카테고리 제안



2019년 봄: Johnson&Johnson (3회)

- 1) 실제 첫구매 증대 위한 샘플링 전략 제안
- 2) 마이아큐브 앱을 통한 구매를 증대시킬 수 있는 커뮤니케이션 및 IMC 전략 제안

04 People

Acting Members.

President



김혜진
고려대
미디어/경영 19

- ◀ MCL을 대표하며 최종 의사결정권을 갖습니다. 학회의 큰 그림을 그리고 vision을 제시하며 학회원들을 motivate 시킵니다. 또한 기업, 타 학회, 언론 등 외부 조직과의 교류를 총괄합니다.

Vice President



김세은
서강대
글로벌한국 19

- ◀ 회장과 함께 학회의 전반적인 방향성을 고민하며 워크샵, MT, 송년회 등 각종 행사를 총 지휘합니다. 회장의 부재 시 MCL을 대표하며 학회원들을 긴밀하게 연결시키고 팀장들을 조율하는 역할을 합니다.

Session Design



이지윤
성균관대
글로벌경영 20



조윤서
연세대
독어독문/경영 19



김은지
고려대
불어불문/식품자원경제 21



오수빈
연세대
문화디자인경영 20



정다은
성균관대
소비자/국제통상 21

- ◀ MCL의 세션을 기획하고 진행합니다. Pre-Session, Regular Session 등을 통해 학회원들이 마케팅 마인드와 전략적 사고능력을 함양할 수 있도록 체계적인 커리큘럼을 구성합니다.

Human Resource Development



이지윤
고려대
독어독문/인문학과문화산업 19



최다인
고려대
영어영문/공공거버넌스외리더십 20

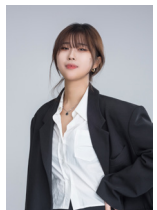
- ◀ MCL 학회원들이 교류를 통해 서로 발전할 수 있도록 지원합니다. 신입회원의 빠른 적응을 돕기 위해 멘토-멘티를 이어주며, Peer Evaluation을 통해 개인이 부족한 점을 보완하고 잠재력을 이끌어낼 수 있도록 돕습니다.



이시현
연세대
사회복지 21

- ◀ MCL의 회계 관련사항을 총괄하며 학회의 전반적인 운영을 지원합니다. 또한 회칙을 작성하고 개정할 수 있는 권한을 가집니다.

External Communication



황지현
서강대
철학/경영 20



김준영
성균관대
영어영문/경영 18



이윤영
성균관대
유학동양/경영 18

- ◀ 외부 조직과의 교류를 보조하며 외부 매체를 통한 홍보를 총괄합니다. 또한 블로그와 페이스북 등 외부로 공개되는 MCL의 모든 콘텐츠를 기획/관리합니다.

Networking Activities.



Mentor-Mentee Program

기존 회원과 신입 회원은 각각 멘토와 멘티로 지정되어 학적 교류를 포함하여 학회 활동 전반에 걸쳐 끊임 없이 교류하며 유대를 강화합니다.



Alumni Interview

신입 회원은 Alumni를 만나 인터뷰를 진행하면서 비전에 대해 듣고 MCL의 끈끈한 유대관계를 이어 갑니다.

MCL



Alumni의 기업연계 특별 EDU 활동

3주 간의 기업연계 동안 각 팀에 Alumni가 특별 Advisor로서 활동하며 기업연계에 필요한 실무적인 관점을 제공해 줍니다.



어드바이저저담과의 교류

MCL의 멘토 역할을 해주시는 어드바이저저담들께 언제든지 자문을 구할 수 있으며, 진로탐색 강의, 면접 강의 등 MCL만을 위한 특별한 강의를 들을 수 있습니다.



MCL Day

연말에 열리는 MCL 최대 행사로 Acting과 Alumni가 모두 모여 추억을 공유하고 관계를 발전시키는 시간입니다.

Alumni Interview.



허주원

KAIST 경영공학 04

Boston Consulting Group

컨설팅

“컨설턴트로서의 자질 체득의 스승과 같았던, MCL”

컨설턴트는 기업의 상황을 더 나은 방향으로 발전시키는 것을 업으로 삼습니다. 이를 위해서는 논리적 사고뿐만 아니라, ‘주체성’과 ‘적극성’이라는 요소를 갖춰야 합니다. MCL은 이러한 자질을 체득하는데 필요한 환경을 조성해주었습니다.

커뮤니케이션 능력 또한 중요합니다. 컨설팅은 결국 상대방을 설득하는 일입니다. 문제상황에 대해 동일한 해결책을 지니더라도, 이를 고객에게 전달하는 방식에 따라 결과는 천양지차가 될 수 있습니다. MCL은 ‘설득’을 위한 핵심 역량을 강화하는데 큰 도움을 주었습니다. Session, 기업연계에 필요한 결과물을 준비하고 청중들을 설득하는 과정과 회장 재임 시절 학회원들을 동기 부여하면서 효과적인 의사 전달 방법을 연습할 수 있었습니다.

MCL에서의 경험은 입사과정은 물론 현업에서 필요한 핵심역량을 기르는데 큰 도움이 되었습니다. 더욱 고무적인 것은, 이러한 도움이 여기서 그치지 않고 제 남은 커리어에서도 끊임없이 긍정적 영향을 미칠 것이라는 것입니다. 그 경험을 MCL의 스물 여섯 번째 주인들과도 공유하고 싶습니다.



홍주원

고려대 불문 05

페이스북

외국계

“순수 인문대생의 비즈니스맨 거듭나기”

저는 불문학과 전공생으로, 어떻게 비즈니스를 공부해야 할지 막막했습니다. 그 때 MCL을 만났고 누구보다 열심히 MCL에서 활동했습니다. 당시 MCL에서 얻었던 두 가지는 단순히 원하는 회사에 입사하는데 뿐만 아니라 현업에서 일을 하는 데에도 큰 도움이 되고 있습니다.

먼저, 마케팅과 비즈니스에 대한 전반적인 이해도를 높일 수 있었습니다. 비 경영학도인 저에게 MCL이란 조직은 다양한 케이스에 관한 깊은 고민과 공부를 통해 전략적인 마케팅적 사고를 기르게 해주었고 이를 통해 비즈니스 커뮤니케이션 능력을 향상시킬 수 있었습니다.

또한 가장 중요한 자산인 리더십과 오너십을 기를 수 있었습니다. MCL은 학원도 학교도 아닙니다. 자신이 능동적으로, 주체적으로 노력한 만큼 할 수 있는 일이 많고 얻을 수 있는 것도 많습니다. MCL에서의 배움은 주체적인 책임과 역할이 주어지는 P&G라는 회사에서 살아남을 수 있었던 큰 힘이었습니다. 앞날이 캄캄하지만 꿈과 열정만큼은 누구에게도 뒤지지 않는다면, MCL은 당신이 있어야 할 곳입니다.



유봉철

연세대 컴퓨터공학 05

신한금융투자

금융권

“통찰력을 훈련할 수 있는 곳, MCL”

여러분께서는 자신의 직관을 신뢰하십니까? 우리가 접하게 되는 사례 속의 경영자들은 통찰력 하나만으로 회사의 운명을 바꿔 놓곤 합니다. 하지만 처음부터 그러한 통찰력을 가지고 태어난 사람은 없다고 생각합니다.

인간은 착각과 망각의 동물입니다. 계량되지 않은 직관은 부정확하고, 기록하지 않은 기억은 왜곡됩니다. 때문에 논리와 데이터에 근거하여 끊임없이 사고를 교정하는 사람만이 ‘통찰(Insight)’의 정수를 습득할 수 있다고 생각합니다. MCL은 치열한 팀플레이 문화와 협력을 통해 여러분의 통찰력을 훈련하기에 가장 적합한 곳입니다.

증권회사의 운용부서에서 느낀 것은 숫자는 거짓말을 하지 않는다는 사실입니다. 단순한 ‘아이디어’를 팀플을 통해 ‘논리’와 ‘전략’으로 다듬어 나아갔던 MCL에서의 경험은 이곳에 와서도 큰 자산이 되고 있습니다. 미지근하게 식혀버리기 싫은, 뜨겁게 발휘하고픈 여러분의 열정을 MCL에서 꽃피우시기 바랍니다.



김주영
고려대 영문/경영 08
삼성전자

대기업

“구조화된 사고능력의 함양을 위한 후회 없는 선택”

‘누가’ ‘무엇을’ ‘왜’ ‘어떻게’ - 문제의 핵심은 어떤 관점에서 바라보느냐에 따라 달라질 수 있기 때문에, 이 4가지에 대한 자신만의 구조화된 사고능력을 갖추는 것은 매우 중요합니다.

취업 준비생들이 두려워하는 ‘면접’은 이 4가지에 대한 자신만의 명쾌한 대답을 내리면 이길 수 있는 싸움입니다. 그리고 MCL은 이를 가능케 합니다. 매주 수행하는 프로젝트는 여러 가지 관점에서 접근할 수 있는 문제 상황을 담고 있습니다. 따라서 어떤 문제를 마주하게 된다 할지라도 ‘누가’ ‘무엇을’ ‘왜’ ‘어떻게’에 대한 본인만의 논리적인 답변을 만들 수 있습니다.

단순히 취직뿐만 아니라, 우리는 매 순간 새로운 문제상황, 즉 선택의 기로에 놓이게 됩니다. 중요한 때에 후회하지 않을 결과를 만들고 싶으시다면, MCL을 선택하세요. 저처럼 많은 해답들을 얻어 가실 수 있으시길 바랍니다.



임규리
KAIST 전산학 09
데브시스터즈

벤처

“손에 잡히는 결과를 만들어내는 학회”

몇 년 전의 저도 이 글을 읽는 여러분처럼 어느 학회를 갈지, 아니면 아예 다른 활동을 할지 고민을 했습니다. 전산을 전공하고 소프트웨어를 개발했던 경험은 사실 마케팅과는 약간 거리가 있었으니까요.

당시에는 알 수 없었지만 MCL에 들어오기로 결정한 건 인생에서 제일 잘한 선택 중 하나였습니다. MCL은 비슷한 커리어를 지향하는 사람들의 집단이 아닙니다. 본인의 커리어에서 마케팅의 중요성을 인지한 능력자들이 모인 학회입니다. 틱톡부터 Nippleless, Marque Twelve, Socks Appeal 까지 MCL은 손에 잡히는 결과를 만드는 사람들의 모임입니다.

MCL에서 흥미롭고 능력 있는 친구들과 속내를 터놓고 소통할 수 있었던 1년 반의 기회가 여러분에게도 분명히 값질 거라고 확신합니다. 가슴 속에 울컥하는 그 무언가를 MCL에서 함께 불태울 스물다섯 번째 기수를 환영합니다.



김식
고려대 중문/경제 06
Microsoft

외국계

“세 줄 요약”

2006년, 고려대학교 중어중문학과 입학

2010년, MCL 입회

2012년, 한국마이크로소프트 영업본부 입사

고등학교 이후, 제 삶은 세 줄로 요약할 수 있습니다.

당신은, 한 걸음 내디딜 준비가 되었습니까?

Alumni Members.



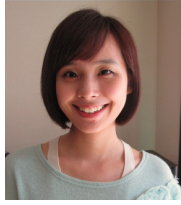
1st 조진환 Founder
KAIST 산업공학/경영경제 03
미래에셋벤처투자 (전) BCG/쿠방



1st 김보경
성균관대 의상/경영 05
IBK 투지증권



1st 허주필
KAIST 경영공학 04
Evermount Capital Management



1st 홍승은
서강대 경영/경제 06



1st 고이라
성균관대 의상/경영 06
현대저투자



1st 권정윤
성균관대 경영 05
POSCO



1st 김호
고려대 경영 03
삼성전자 영업혁신 그룹



1st 노영찬
연세대 전기전자/경영 01
퍼스널백 (전) 두산중공업



1st 박유미
연세대 의류환경 06
브랜드엑스코리아 패션마케팅 팀장



1st 이민정
연세대 영문 05



1st 이지은
이화여대 중문 04



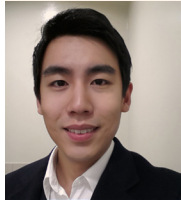
1st 최보경
성균관대 프랑스어문/경영 04
SC은행



2nd 이성구
고려대 경영/언론 04
LG그룹 사내커뮤니케이션 팀장



2nd 정소영
이화여대 의류직물/미술사 05
삼성물산 패션부문



2nd 김윤형
KAIST 전자공학 04
틀림 (전) Boston Consulting Group



2nd 최승철
KAIST 생명화학공학 05
라이엇게임즈 마케팅팀



2nd 김선화
이화여대 국문/광고홍보 05
LG 생활건강 마케팅팀



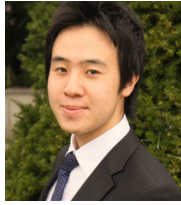
2nd 성민주
고려대 가정교육 04
시세이도



2nd 전유림
서강대 국문/경영 06
현대백화점 iLab



2nd 표주연
이화여대 의류직물/경영 06
LG 전자 CTO 기술기획



3rd 양현강
KAIST 산업공학/BEP 04
스트리미



3rd 유상아
서강대 경영 07
플레인 베이글 / 피카 PM



3rd 설재훈
고려대 경영학과 07
카카오 페이



3rd 오유진
이화여대 의류직물/경영 06
한국체육대학교 교육교직원부
경영학과과 교수



3rd 박종진
고려대 경영 04
에버엑스Everex COO



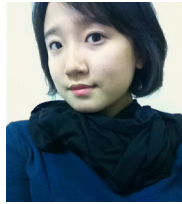
3rd 안나현
연세대 영문 05
구글코리아 세일즈팀 (전) P&G



3rd 이두리
서강대 국문/신문방송 05
SBS 콘텐츠프로모션팀 (전) CJ E&M



3rd 임은지
서울대 영문 05
현대카드 마케팅팀



3rd 조원재
한예중 예술경영 07



4th 김혁진
고려대 경영 04
R.SQUARE (전) 날스컴퍼니



4th 전지웅
고려대 경영 05
마켓컬리 유저전략팀



4th 김미나
연세대 경영 08
SK에너지 솔루션 & 플랫폼 추진단



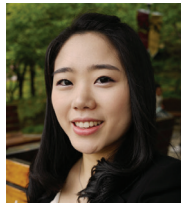
4th 김소현
이화여대 경영 08
김&장 법률사무소



4th 박영선
서울대 경영 04
(전) 구글코리아, 심일회계법인



4th 이승우
연세대 의학 04
블루포인터파트너스



4th 이정심
서강대 영문/경영 06
LG 생활건강



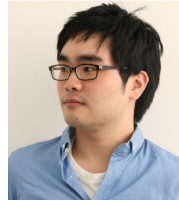
4th 이하늘
이화여대 영문/경영 05
SK스토어



4th 홍주원
고려대 불문 05
메타



5th 김화인
고려대 국제/심리/경영 06
대한항공



5th 이효원
고려대 경영/철학 05
SK텔레콤



5th 김슬기
서울대 소비자/경영 06
신세계백화점 고객기획팀



5th 김윤지
이화여대 경영 06
Goethe University master
program 석사 졸



5th 박상훈
연세대 건축/경영 04
연세 통합 치과의원 대표원장



5th 손유리
연세대 신문방송/경영 06
Wharton MBA / BCG 그룹



5th 신유비
고려대 사회/법학/경영 04
SK텔레콤 마케팅전략팀



5th 유호현
고려대 산업공학 04
삼성전자 인사팀



5th 이병곤
고려대 경제 04
신한벤처투자



6th 김식
고려대 중문/경제 06
Microsoft 본사



6th 김나영
고려대 경영 08
CBS 보도국 기자



6th 유훈철
연세대 컴퓨터공학 05
신한금융투자 해지펀드운영부



6th 김영선
서울대 심리 09
세종연구소



6th 김재엽
UC Berkeley Haas School of Business
LA Lakers



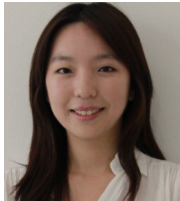
6th 김혜인
고려대 경영 07
LG 유틸러스 (전) CJ제일제당



6th 박윤범
고려대 전기전자 06
삼성전자



6th 임승연
KAIST 산업공학 08



6th 최윤희
연세대 교육/심리/경영 07
윌티드 브랜드 마케팅



7th 강승리
고려대 영문 05
제일기획



7th 김주연
서울대 농경제/경영 08
LG 유틸러스 디지털그룹스 PO



7th 김영통
KAIST 전기전자 06
카카오 스타일



7th 금지현
서강대 법학/경영 06



7th 김혜수
연세대 교육/경영 07
아모레퍼시픽 마케팅



7th 박나리
고려대 경영 07
삼양홀딩스 HRC



7th 박형주
연세대 경영 07
KPMG



7th 류호균
서울대 경영 08
국세청



7th 이민영
연세대 의류/경영 08
코오롱 FnC 럭키슈에프 기획팀



7th 정이나
고려대 가정교육/패션MD 08
스튜디오드래곤 드라마 PD



7th 정인성
성균관대 역사/통계 06
책비/Nippleless CEO(전) LG생활건강



7th 하실악
고려대 통계 06
삼성전자 DS부분 경영지원실



8th 홍석균
서울대 경제 06
버킷플레이스 (오늘의 집)



8th 박혜수
서울대 경영 07
JTBC



8th 권혜수
고려대 언론/경제 07
(전) 롯데호텔



8th 김우식
연세대 경영 10
LINE NEXT Director
LINE Tech Plus CEO



8th 박예민
연세대 의류환경/경영 09
제일모직 패션사업부



8th 박지은
고려대 국제학/언론 07
한국과학기술연구원



8th 신명욱
연세대 전기전자 05
Phantom AI



8th 최호걸
서울대 산업공학 05
트렌데코 대표



8th 최지현
고려대 가정교육학 09
교사



9th 노제경
고려대 국문/산업디자인 07
마스오도



9th 정혜민
고려대 국제학/경영 07
(전) 쿼터북, 네이버



9th 이광열
고려대 전기전자 07
(전) 두산중공업



9th 이진화
서울대 가족아동/언론정보 08
신세계



9th 김선영
이화여대 경영/경제 08
(전) 11번가 기획팀



9th 서다솔
서울대 경영 07
Thyssenkrupp VDM



9th 황수연
성균관대 신문방송/국제통상 09
JTBC 기자



9th 정경효
서강대 영문/경영 06
무신사



10th 강은하
서울대 경제 09
삼성전자



10th 김대환
연세대 경영 07
신세계 경기점 마케팅팀



10th 임규리
KAIST 전산 09
Devistlers



10th 신이슬
성균관대 노문 07
QBX Founder & CEO



10th 임형민
서울대 경영 07
금융감독원



10th 정승우
서강대 경영 07
NN생명보



10th 김주영
고려대 영문/경영 08
삼성전자 무선사업부



10th 권혁구
KAIST 항공 07
Nanyang Technology University,
Singapore 경영대학 조교수



10th 김대호
고려대 경영 06
인화투자증권 (전) 신세계백화점



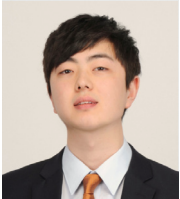
10th 조혜원
한예중 영상원 06
시나몬게임즈 기획팀



10th 박현우
고려대 신자경/산업디자인 07
이노션 웹드와이드 크리에이티브팀



10th 박현지
고려대 일문/미디어 08
LINE Plus



11th 이진호
연세대 신문방송 06
올리브인터내셔널 대표



11th 김예진
고려대 국제/경영 11
수출입은행



11th 서재영
서울대 지역정보/경영 09
서울대 경영대학원 (전) Bain&Co.



11th 이승주
서강대 경영 07
현대제철 전략기획본부



11th 노재환
고려대 체공/경영 07
올리브인터내셔널



11th 황승이
성균관대 글로벌경영 09
올리브인터내셔널



11th 박재호
고려대 영문 07
LG CNS Customer Data 분석팀



11th 이민애
고려대 국문/미디어 08
네이버 웹툰사업팀



11th 구인이
이화여대 국제/경영 10
신세계백화점



11th 최은아
연세대 중문/경영 09
(전) 한화&C



12th 박석
성균관대 글로벌경영 09
신한투자증권 글로벌투자 금융부



12th 최지혜
연세대 의류환경/신문방송 09
SK브로드밴드



12th 김성진
KAIST 전산학/수리과학 09
Ecole Polytechnique



12th 김희철
성균관대 SKK GSB
(Global MBA) 12
그린도트 전략기획 이사



12th 오상아
성균관대 경영 09
Goldman Sachs



12th 김집
서울대 대학원 전기컴퓨터공학 12
뉴욕대학교 전기컴퓨터공학과 박사
과정



13th 김태훈
성균관대 글로벌경영 09
전주지방검찰청 군산지청



13th 김와현
연세대 경영 10
SK네트웍스



13th 이태용
서강대 사회학 11
SAP



13th 김민소
성균관대 신문방송/심리 10
논픽션 PM



13th 박두리
고려대 일문/패션MD 10
LF RAUM MD



13th 성대현
연세대 불문/경영 09
LG 전자 CSO 신사업 전략팀



13th 유정은
고려대 사회학 09
LG 유통리스



13th 이동은
연세대 경영/심리 10
SAP



13th 홍자영
이화여대 소비자학/경영 10
투스



14th 노기성
성균관대 글로벌경제 09
Indiana University Bloomington



14th 백지연
연세대 경영 09
펜슬프리즘



14th 박진영
고려대 영문/경영 11
SAP



14th 구현우
연세대 정보산업공학 08
Asia Alternatives



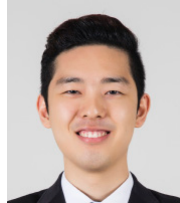
14th 박윤영
연세대 영문/언론 10
네이버 웹툰



14th 선우윤
고려대 교육 12
구글



14th 이미연
성균관대 소비자/경영 11
MBA(UCLA Anderson School of
Mzngement)



14th 이일규
성균관대 글로벌경영 10
인천국제공항공사



14th 이하늘
고려대 미디어 13
C.제일제당 서브기획팀



15th 권진희
고려대 보건정책/식품자원경제 11
법무법인 율촌



15th 김용우
연세대 경영 08
넥스트랜드



15th 신찬영
서강대 경영 09
현대종합금융



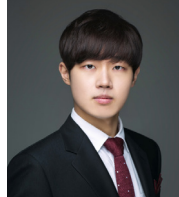
15th 유수환
성균관대 글로벌경영 10
주식회사 연대임드



15th 이재리
성균관대 경영 13
신세계백화점



16th 김원진
고려대 영문/경영 12



16th 박대현
성균관대 글로벌경영 12
산업은행



16th 송성민
연세대 철학/경영 10
현대채널 기업문화팀



16th 유창욱
서울대 경영 11
쿠방



16th 이영호
고려대 식품자원경제 10
마켓컬리



16th 조현민
성균관대 글로벌경영 11
구글코리아 (전) 3M



16th 허재석
서강대 경영 11
비비웨이브 대표



17th 김하영
성균관대 경영 13
신세계인테리어서비스 이커머스팀



17th 변현수
연세대 사학 11
LG U+



17th 이경민
성균관대 글로벌경영 13
네이버 클라우드 마케팅팀



17th 이소연
고려대 언어/경영 13
우아한 형제들



17th 정아영
성균관대 글로벌경영 13



17th 정우진
성균관대 글로벌경영 12
SK Innovation 루브리컨츠



17th 정재식
서울대 건축/컴퓨터공학 11
캠캣 CTO/CPO



17th 정혜인
고려대 서문/EML 12



17th 차유나
서강대 경영 13
블룸버그



18th 김대환
연세대 국문/경영 12
SKT 마케팅



18th 김보혜
서울대 소비자/경영 14
금융 감독원



18th 김우리
고려대 언어/경영 13
전남대학교 치의학전문대학원 재학



18th 김경준
성균관대 사학/신문방송 11
아오레퍼시픽



18th 이현주
연세대 경영 14
현대홈쇼핑



18th 정민정
서강대 심리/경영 13
헨켈홈케어 코리아 마케팅팀



18th 최희주
서강대 경영 14
이마트



18th 황혜린
성균관대 경영 13
김앤장 법률사무소



19th 김자영
성균관대 글로벌경영 13
PwC 컨설팅



19th 박여운
서울대 지역정보/산업공학 15
University of Texas at Dallas
마케팅 박사과정



19th 황택수
서강대 경제 12
KCGI 자산운용 대체투자 본부



19th 이현철
서울대 재료공학 12
SK 하이닉스



19th 임동영
성균관대 글로벌경영 12
P&G Market Strategy & Planning



19th 전우진
성균관대 사회/경영 14
현대홈쇼핑



19th 정애하
서울대 미학/경영 13
제일기획 (전) 신세계



20th 곽수진
고려대 불문/경영 14
대한항공



20th 김원근
고려대 한문 12
G리테일



20th 김윤정
성균관대 경영 15
삼성카드



20th 김진형
서울대 서문/경영 14
SK 이노베이션



20th 박예림
서울대 서양사/외류 13
한성 SYSTEM



20th 이주현
서울대 소비자/경영 14
기아 회계팀



20th 정현정
서강대 미국문화/경제 14
신세계 인터내셔널



20th 조호정
성균관대 사회/신문방송 13
아우도컴퍼니 서비스 기획



20th 최승혁
서울대 체육교육 12
무신사



21st 김상철
고려대 일문/경영 14
삼성전자



21st 김중호
고려대 지리교육 13
현대백화점



21st 신종민
서강대 경영/컴퓨터공학 13
농협은행 (전) IGA Works



21st 오상원
성균관대 경제/신문방송 13
삼성물산



21st 원소연
성균관대 경제/경영 15
PwC 컨설팅



21st 이소정
고려대 국제 15
LG 전자



21st 정예나
서울대 소비자/사회 13
SK 이노베이션



21st 조유경
성균관대 글로벌경영 16
호텔신라



21st 지혜인
고려대 미디어/심리 14
법무법인 비트(VEAT) 변호사



21st 최강민
성균관대 경영 14
앳홈



21st 최경민
연세대 신학/경영 12
Bain & Company



22nd 김민정
연세대 중문 15
연세대학교 신촌캠퍼스 교직원



22nd 김정환
성균관대 글로벌경영/인포매틱스 11
삼정 kpmg



22nd 송수빈
서울대 심리/소비자 14
CJ제일제당



22nd 조태식
성균관대 글로벌경영 13
CJ제일제당



22nd 조현철
서강대 경영 14
SK 연무부 신사업 개발, SCM 기획



22nd 최혜정
고려대 경영/통계 15
SSG닷컴



23rd 김지수
서울대 독어독문 15
삼성전자



23rd 문은지
서강대 경영/커뮤니케이션 15
기아



23rd 박서혁
서울대 서어문/경영 13
SK 에너지 Retail 사업부



23rd 서수민
성균관대 글로벌리더 17
LG전자 IT시스템구축



23rd 조형준
연세대 노어노문15
개인 학원



23rd 김미라
성균관대 미디어커뮤니케이션 16
네이버 클라우드



23rd 백유나
성균관대 글로벌경영 16
3M area portfolio marketer(apac)



23rd 안동진
서울대 경영/산업공학 16
Bain & Company



23rd 정서인
성균관대 소비자가족/영상 15
CJ E&M Mnet PD



24th 강상우
성균관대 경영 15
현대모비스 제품 영업팀



24th 강중성
고려대 한국사학/원문 13
포스코 에너지조선마케팅실



24th 김혜연
성균관대 글로벌경영 16
현대백화점 영업본부



24th 김현지
서강대 커뮤니케이션/경영 17
(전) 오리온



24th 문희원
성균관대 글로벌경영 16
현대자동차



24th 박준희
서강대 영미어문/경영 15
메드업



24th 방기경
성균관대 글로벌경영 14
기아 국내 상품실



24th 서은미
서강대 경영 16
현대자동차



24th 이경민
연세대 식품영양 16
삼성전기



24th 이예찬
성균관대 중어중문/국제통상 15
출판사 대표



24th 이준동
고려대 경영 15
LG디스플레이 경영기획팀



24th 한예진
서울대 영미영문/경영 16
삼성전자 MX사업부 해외영업



25th 정형석
서울대 경제 13
프리랜서



25th 박소연
연세대 철학/경영 16
현대자동차



25th 정이지
성균관대 경영 17



25th 신운우
고려대 미디어/심리 16
기아 경영지원본부



25th 이유진
고려대 미디어/경영 16
현대자동차 브랜드마케팅본부



25th 김도현
성균관대 글로벌경영 18



25th 김재연
연세대 문화디자인경영/실내건축
16
현대자동차 글로벌전략팀
T Map Mobility



25th 박선정
서강대 국어국문/경영 17
현대자동차 글로벌전략팀



25th 박지은
서울대 산업환경 15



25th 박소영
서강대 정치외교/경영 16
한국 P&G



25th 이재한
성균관대 글로벌경제/공인회계사계정공 15
LX MMA 인사노경팀



26th 강성빈
연세대 경영 15
Roland Berger



26th 강지현
성균관대 글로벌경영 18
EY 컨설팅



26th 김아영
고려대 산업정보디자인 17
(전) 플라잉캣 UI/UX Designer



26th 손범래
성균관대 경영 15
레브잇 Problem Solver



26th 이준희
서강대 신문방송학/경제 15
롯데백화점 영업관리/MD



26th 최가환
연세대 대기과학/경영 17
베리타스 국제특허법률사무소



26th 최민지
성균관대 철학/데이터사이언스 15
PwC Public Sector



26th 한기연
고려대 미디어/사회 17
LG 디스플레이



27th 김민지
연세대 아시아학 18
기아 브랜드전략



27th 김소연
연세대 경영 17
라인플러스 Global eCommerce-
Giftshop (PO)



27th 박예은
서울대 영어영문 17



27th 박재은
서강대 아트앤테크놀로지 18
SK텔레콤 서비스기획



27th 백지수
성균관대 글로벌경영 19
삼성전자 DX 마케팅



27th 오혜민
고려대 미디어/심리 18
현대카드/커머셜 마케팅



27th 조민선
고려대 미디어/통계 18
삼성SDI 허가리법인 관리부서



27th 한성민
연세대 문화디자인경영 18



27th 한필우
고려대 바이오시스템의과학 16
CJ 바이오사이언스 사업개발팀



28th 권은진
고려대 국어국문 19



28th 김도연
연세대 정치외교/경영학 18
네이버쇼핑 플랫폼기획



28th 김진우
성균관대 소프트웨어학과 16
카이스트 경영공학부 대학원



28th 김하경
성균관대 소비지학과 18



28th 성가은
성균관대 글로벌경영 19



28th 이수빈
성균관대 경영 19



28th 이정복
연세대 경영 16



28th 정기현
고려대 보건정책관리 18
LG에너지솔루션



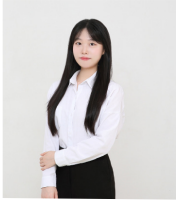
28th 황유진
서울대 지리교육/경영 16
SK 브로드밴드



29th 김은진
연세대 언론홍보영상학 18
신세계 인터넷서점



29th 서민재
서강대 중국문화학/경영 18



29th 서수빈
고려대 경영 19



29th 전인희
고려대 교육/사회 18
현대백화점



29th 정어진
서강대 국제한국학/경영학 18
LG이노텍 마케팅



29th 정유나
성균관대 철학 17
케이뱅크 마케팅기획팀



30th 공윤성
성균관대 경영 19
기아 글로벌사업관리본부



30th 이하원
고려대 보건정책관리/통계 20



31st 김소현
성균관대 영문/경영 19
LG전자 한국영업본부



31st 박혜빈
고려대 영문/인문학과문화산업 19



31st 유영서
연세대 경영 16



31st 정다현
고려대 보건정책관리/경제 20



31st 정선아
고려대 영문/국제 19



31st 조강석
서강대 경영 18



31st 조민주
연세대 영문/경영 20



31st 조예령
연세대 경영 19



31st 황보아
성균관대 글로벌경영 21



31st 황인호
서울대 중문/정보문화학 17



32nd 김세은
서강대 글로벌한국학 19



32nd 김혜진
고려대 미디어/경영 19



32nd 노유찬
서울대 경영 19



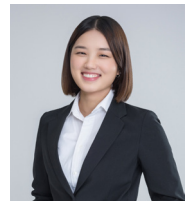
32nd 윤예빈
성균관대 글로벌경영/통계 21



32nd 이세현
고려대 한문/미디어 21



32nd 이승하
고려대 경영 21



32nd 이지윤
성균관대 글로벌경영 20



32nd 조윤서
연세대 독어독문/경영 19



34th YOU
MCL NEXT MEMBER

05 Join Us



마케팅적 사고와 전략을 배우으로써 세상을 새롭게 바라보고 싶으신가요?

다양한 사람들과 유연하고 폭넓은 사고를 키워나가고 싶으신가요?

당신의 꿈을 공유할 열정 가득한 사람들을 찾고 계신가요?

그렇다면, **MCL**의 서른 네 번째 주인공은 당신입니다.

Recruiting Process

	서류	1차 면접	2차 면접
기간	2월 29일 (목) 오후 23시 59분 마감	3월 2일 (토)	3월 3일 (일)
합불발표	3월 1일 (금) 20시	3월 3일 (일) 0시	3월 3일 (일) 22시
세부사항	지원서 다운로드 및 작성안내 blog.naver.com/marketingcl www.mcl.or.kr/join-us 파일명 : [이름_Application_MCL34th] 제출 : recruitingmcl@gmail.com	Guesstimation (5분) Fit Interview (15분) 약 20분 소요	Case Interview 약 1시간 소요

*불합격 여부도 문자로 공지 드리니 확인 부탁드립니다.

Requirements

- 1) 24년 봄학기와 여름 방학, 24년 가을 학기까지 연속으로 활동 가능한 학부 및 대학원생 (최소 2학기, 총 3학기 권장)
- 2) 평일 중 3회 팀 프로젝트에 참여 가능해야 함 (월, 수, 금 저녁 시간대)
- 3) 매주 토요일 13시 정규 세션에 참석 가능해야 함 (일정 횟수 이상 결석 시 제명 대상)

리크루팅 설명회

일정: 2월 21일(수) 20시
2024 Spring 리크루팅 설명회는 온라인으로 진행될 예정입니다.

Orientation

일정: 3월 4일 (월) 19시 30분
MCL에 대한 자세한 소개, 향후 일정 설명 및 함께 활동하게 될 학회원들과 처음으로 만나는 자리로서, 합격자는 반드시 참여해야 합니다.

EDU-Session

일정: 3월 4일 (월), 3월 6일 (수), 3월 8일 (금) 19시 30분
MCL에서 필요한 지식을 습득하고, 신입학회원들의 역량을 강화하기 위한 세션입니다. 합격자는 반드시 참여해야 합니다.

Membership

Training

일정: 3월 9일 (토) ~ 3월 10일 (일)
공식적인 친목도모의 자리로서 신입학회원은 물론 향후 최소 두 학기를 함께할 Acting들 전원과 Alumni들이 함께 합니다.

Recruiting FAQ

01. MCL은 마케터를 꿈꾸는 학생들만 들어갈 수 있나요?

아닙니다. MCL은 마케팅 마인드와 전략적 사고를 통해 각자 꿈꾸는 분야에서 리더가 되고자 하는 사람들의 모임이며, 이는 마케팅 마인드와 전략적 사고가 어느 분야에서든 중요한 요소이기 때문입니다. 실제로 MCL 출신 Alumni는 마케팅뿐 아니라 컨설팅, 창업, 금융, 회계, 비경영 분야 등 다양한 영역에서 자신들의 역량을 발휘하고 있습니다.

02. 한 학기를 마치고 쉬었다가 다음 학기를 이어나갈 수 있나요?

아쉽지만 그렇게 할 수 없습니다. 마케팅전략을 체계적으로 학습하고 학회원들 간의 유대, 그리고 조직의 유지 및 발전을 위해 최소 2학기를 연속으로 활동해야 합니다.

03. 경영학과가 아니면 불이익이 있나요?

아닙니다. MCL은 다양한 전공의 배경이 Innovative Thinking의 원동력이라고 믿고 이를 리쿠르팅에 반영하고 있습니다. 현재 전체 학회원의 과반수가 사회과학, 공학, 인문학, 디자인, 의학, 교육학 등을 전공한 비 경영학도입니다.

04. 심사기준은 무엇인가요?

다음과 같은 능력을 고루 평가합니다.

Passion : 학(學)적 탐구와 회(會)적 활동 모두에 최선을 다하려는 열정

Communication Skill : 의견을 효과적으로 전달하고 수용할 줄 아는 의사소통 능력

Thinking Ability : Insight를 찾고 전략을 제시하는 논리력과 창의력

Ownership : 자신뿐만 아니라 MCL의 발전을 위해 헌신하는 주인 의식



[홈페이지 QR코드]

Homepage

www.mcl.or.kr

Blog

blog.naver.com/marketingcl

Instagram

[@marketingcl_](https://www.instagram.com/marketingcl_)

E-mail

recruitingmcl@gmail.com

Kakaotalk

[@mclrecruiting](https://mclrecruiting.kakao.com)

Contact

010. 7795. 4408 (회장 김혜진)

MEMO

MEMO

Application

1. 홈페이지 접속 mcl.or.kr
2. Join Us에서 신청서 다운로드
3. 신청서 작성 후 이메일로 제출

Schedule

설명회	2024. 2. 21 (수) 온라인
지원서 접수 마감	2024. 2. 29 (목) 23시 59분
1차 면접	2024. 3. 2 (토)
2차 면접	2024. 3. 3 (일)
합격자 발표	2024. 3. 3 (일)
Orientation	2024. 3. 4 (월)